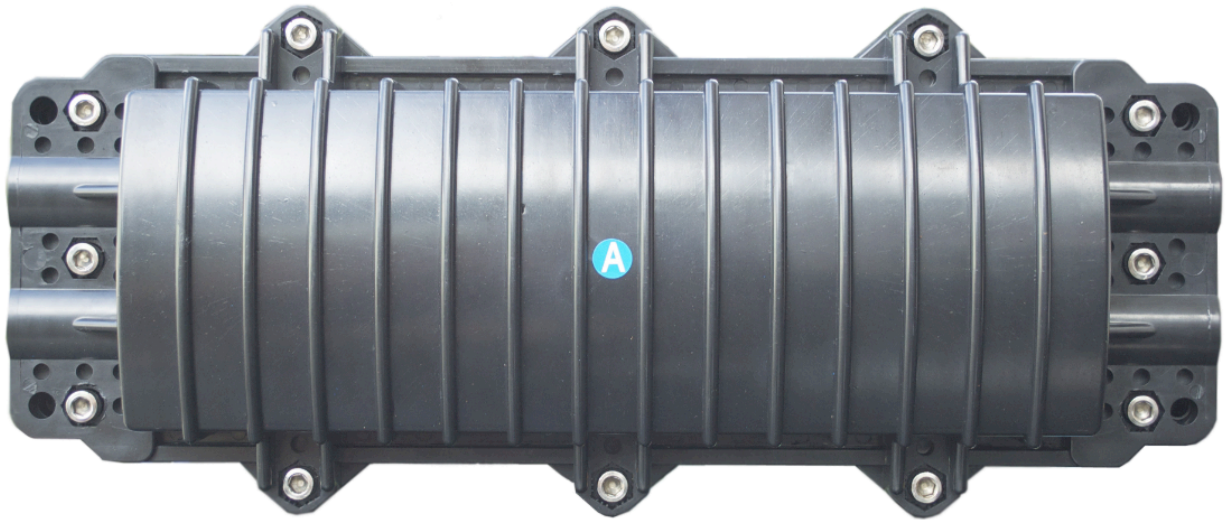


MĂNG XÔNG QUANG APC



Măng xông cáp quang loại 2 mảnh. Được liên kết với nhau bằng các ốc lục giác. Vùng quanh măng xông được làm kín bằng roăng đàn hồi PVC.

Có thể đóng mở nhiều lần để xử lý đầu nối, bảo trì, bảo dưỡng cáp bên trong.

Được thiết kế nhằm thuận tiện cho thi công; phù hợp cho treo cột, treo tường, cống bể và chôn trực tiếp.

Mỗi đầu măng xông có sẵn các cổng cáp ra và vào, cho nhiều đường kính cáp khác nhau. Có cổng dùng cho 8 dây thuê bao.

Vật liệu chế tạo bằng nhựa ABS nên măng xông ngăn ngừa các tác động bên ngoài như: Thay đổi nhiệt độ, oxy hóa, các tia cực tím, ăn mòn...

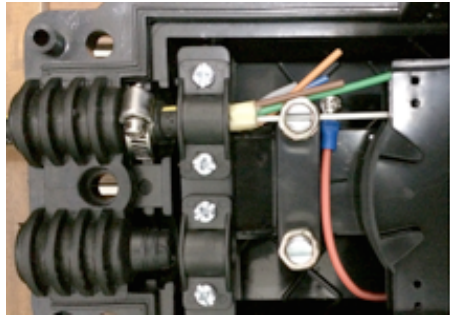
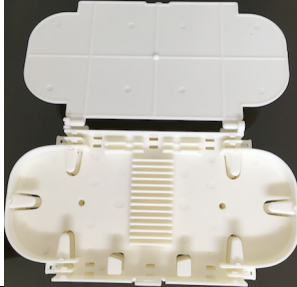
Chịu được rung động trong suốt quá trình bảo vệ mỗi nối cáp quang khi bị kéo, xoắn và va đập.

Mã sản phẩm:

Mã hàng	Kích thước (mm)	Dung lượng tối đa	Số khay	Số cổng	Trọng lượng
APC – ...FO	430x185x110	96 FO	2 – 6	4 cổng	1.6 kg

Tiêu chuẩn kỹ thuật

Stt	Tên chỉ tiêu/ đơn vị đo	Chỉ tiêu kỹ thuật
1	Vật liệu chế tạo hộp	Nhựa ABS và các phụ gia chống oxy hoá, ăn mòn (hoá chất và nước biển), chống tia UV (tia tử ngoại – ánh sáng mặt trời); phụ gia chống côn trùng gặm nhấm, bắt lửa. - Đai ốc bằng inox được gắn liền với vỏ măng xông thuận tiện khi thao tác.
2	Trọng lượng	1.6 kg
3	Dung lượng tối đa	96 FO
4	Số cổng cáp ở 2 đầu măng xông	04 cổng.

5	Kích thước (mm): - Chiều dài: 430 - Chiều rộng: 185 - Chiều sâu: 110	
6	Roăng và cơ chế chống nước 	<ul style="list-style-type: none"> - Roăng nhựa PVC+ silicon có thể đàn hồi và tái sử dụng rất nhiều lần. Vật liệu tránh được biến dạng dưới nhiệt độ ngoài trời trong quá trình sử dụng. - Giữa 2 mảnh mĂNG xÔNG có rãnh và gờ bên trong (chứa roăng) chống vô nước. Phần lỗ ra vào cáp được siết bằng cổ dÊ inox và băng keo. - Các cổng được bịt kín khi không sử dụng. - 2 mảnh mĂNG xÔNG được liên kết bằng ốc inox. - Kèm 2 cuộn cao su non kích thước 2x30x400mm (yêu cầu thêm - option)
7	Cơ chế chống nước và bụi theo tiêu chuẩn IP 65 và IP 68	<ul style="list-style-type: none"> - Đáp ứng. - MĂNG xÔNG tái sử dụng được hơn 10 lần mà không thay đổi về cấu tạo roăng và các bộ phận khác.
8	Bộ phận tiếp mass, chống sét và nối liên tục của dây kim loại bên trong cáp quang	Bằng 2 sợi dây đồng có đầu cos
9	Khay bảo vệ mỗi hàn 	<ul style="list-style-type: none"> - Khay được làm bằng nhựa ABS (trắng/ đen), dung lượng 24FO, có rãnh cài ống co nhiệt và nơi lưu trữ sợi quang. Đảm bảo tiêu chuẩn về bán kính uốn cong của sợi quang $\geq 30\text{mm}$. - Được liên kết với nhau bằng bản lề nên thuận tiện trong việc tăng hoặc giảm dung lượng. - Có nắp bảo vệ sợi quang phía trên của khay.
10	Khung chịu lực bên trong.	<ul style="list-style-type: none"> - Khung chứa khay nằm gọn bên trong vỏ mĂNG xÔNG. Được thiết kế nhằm chia lực kéo căng của cáp từ khung lên thành vỏ. Trên khung có pass và ốc để cố định và ổn định sợi quang khỏi rung lắc. - Mặt trên được gắn khay hàn quang, mặt dưới gắn bộ phận tiếp mass, chống sét.
11	Ống co nhiệt	Dài 60mm, có thanh inox cố định sợi quang
12	Phương thức thi công	Khi thi công hàn nối sợi quang toàn bộ phần bên trong mĂNG xÔNG được đưa ra ngoài thực hiện nhằm dễ thao tác xử lý. (xem thêm HDSD)
13	Hình dáng bên trong & ngoài	Các chi tiết đều ngay thẳng, sạch đẹp, sáng mịn.
14	Phụ kiện thi công đi kèm: ống co nhiệt, ốc inox, khoá lục giác, cổ dÊ inox, băng keo, dây rút...	Có
15	Chịu va đập: trong lượng 1kg rơi từ khoảng cách từ 1 đến 2 m.	Không nứt vỏ mĂNG xÔNG
16	Rơi theo chiều thẳng đứng từ độ cao 1,5m	Không nứt vỏ mĂNG xÔNG
17	Nhiệt độ làm việc ($^{\circ}\text{C}$)	- 20 ÷ 70
18	Độ cứng (HB)	> 42
19	Độ co giãn theo chu kỳ ngày và đêm, (%)	0.1 ÷ 0.3
20	Khả năng chống tia cực tím theo NFC 20-705	Không thay đổi màu sắc.
21	Khả năng bắt lửa UL 94-VO	Không cháy.
22	Khả năng chịu nén	Vỏ mĂNG xÔNG chịu được lực nén: $\geq 1000\text{N}/25\text{cm}^2$

23	Đóng gói	1 bộ/ hộp carton cứng với đầy đủ phụ kiện kèm theo (Các phụ kiện kèm theo được đóng gói riêng lẻ bên trong)
24	Bảo hành	
25	Sản xuất: AP - Việt Nam	